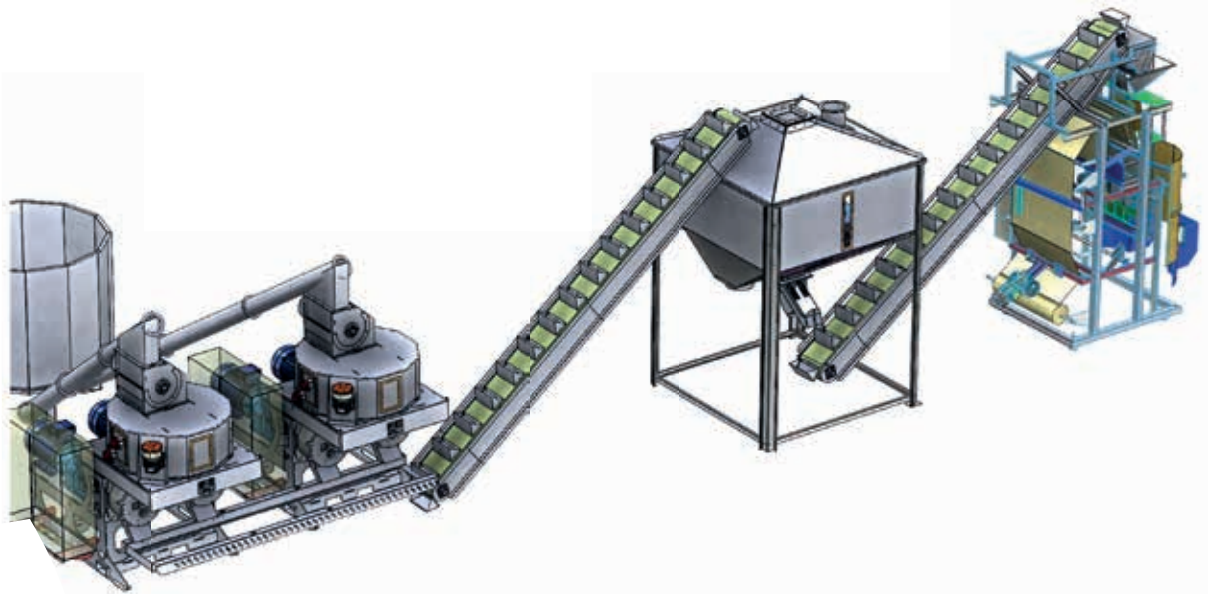


made for you

PelletLine

www.pellet-line.de



Maschinen, Geräte und alle anderen Waren unterscheiden sich im Preis, welcher sich aus Verarbeitungsqualität, Langlebigkeit, Funktionen und Kosten zusammensetzt.

Unsere Mission ist es, Produktionsprozesse so zu optimieren, damit die Verwertung möglichst günstig und der Gewinn möglichst hoch ist.

Aus diesem Grund entwerfen wir alle unsere Linien mit Solid Works. Wir optimieren die Einstellungen und Positionierungen von Maschinen vor dem Versand an unsere Kunden.

Wir machen Details zu modernen, numerischen Maschinen. Das Lackieren der meisten Elemente wird am häufigsten durch Trockenpulverlackierereien durchgeführt.

Qualität beginnt bei uns bereits in der Designphase. Inspiration für Lösungen schöpfen wir aus unserer Erfahrung, unter Beteiligung von Experten auf einem bestimmten Gebiet. Wir verwenden die besten, derzeit bekannten und verfügbaren, Lösungen, um die Betriebskosten so gering wie möglich zu halten. Zudem optimieren wir technologische Prozesse und unsere Linien passen sich automatisch an.

Wir haben über 120 Pellet Linien gebaut, über 90 manuelle und halbautomatische Verpackungsmaschinen, über 30 Verpackungsmaschinen, etwa 20 Trocknungslinien und über 20 Industrieöfen und Kessel. Darüber hinaus Verpackungslinien mit Palettieren oder Robotern. Wir besitzen ein Verbrauchsteilelager, bieten einen umfassenden Service und technologische Beratung an. So garantieren wir Kontinuität und eine hochwertige Produktion für unsere Kunden.

Gerne laden wir Sie dazu ein, unsere Anlage live und in Aktion zu sehen.

VERKAUF



DAWID PIECZARKA

+49 151 26 66 35 87
dawid@pellet-line.de

IMPRESSUM

Pellet-Line

Liebigstraße 10
63110 Rodgau

KONTAKT:

Telefon: 06151 3536305
Mobil: 01577 1981949

Email: info@pellet-line.de
Web: www.pellet-line.de

VERTRIEBSTEAM

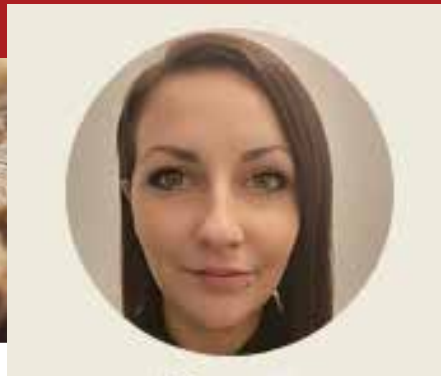
SERVICE



ADRIAN BRYL

+49 179 39 33 574
adrian@pellet-line.de

SEKRETARIAT



EWA KARPIAK

+49 176 30 74 62 53
ewa@pellet-line.de

SEKRETARIAT



NICOLE MICHNIEWICZ

+49 176 62 48 91 07
nicole@pellet-line.de

INHALTSVERZEICHNISS

WIR ÜBER UNS

03
Seite

SINGLE 500 PELLETPRESSE

04
Seite

TWIN 1000 PELLETPRESSE

05
Seite

PRODUKTIONSLINIEN

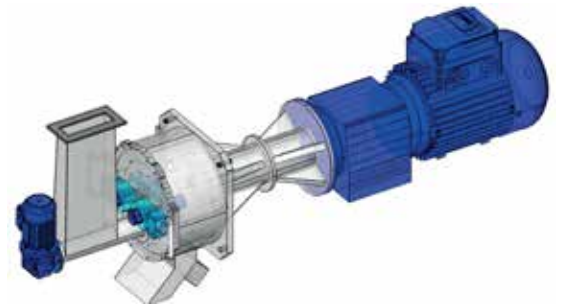
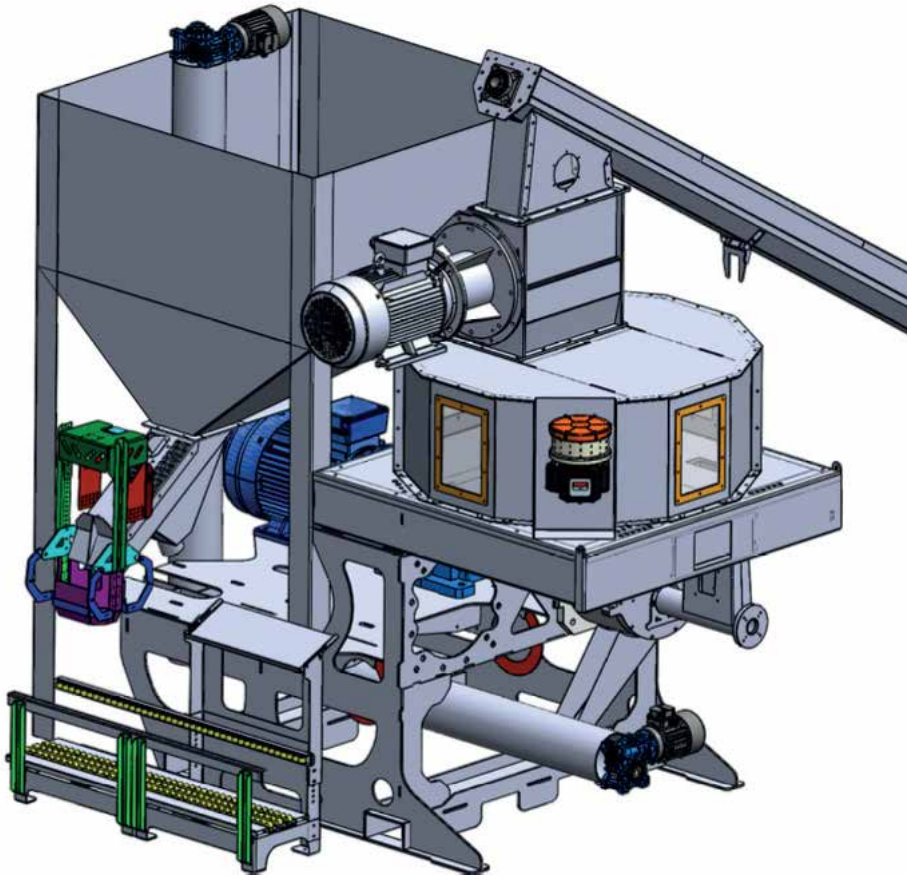
06
Seite

DETAILS

07
Seite

SINGLE 500 PELLETPRESSE

**LEISTUNG
 bis 500 kg/h**



MOTOR MIT GRANULATOR

GRANULATOR

hohe Effizienz des Systems und Lebensdauer der widerstandsfähigen Teile
 Überlastungen während der Arbeit

- **IE2 Elvem/Celma Motor** oder ähnliche Leistungsklasse, garantiert hohe Leistung und Lebensdauer ohne Lagerwechsel
- **Motovario** Stirnrad-Koaxial-Getriebe mit erhöhtem Arbeitsfaktor und überlastet „FS“ größer als 1,7; - garantiert einen störungsfreien Betrieb trotz der hohen Überlastungen
- **Übertragung des Antriebs auf die Hauptwelle** durch die Klauenkupplung, Abschaltung des Antriebs im Falle eines schwerwiegenden Ausfalls schützt die verbleibenden Teile vor Beschädigung.
- **Ringmatrix** - kapselt alle dadurch entstehenden Kräfte Pressen des Rohmaterials,
- **2 Rollen** mit Temperierlagern mit japanischen Lagern, - erhöht die Lebensdauer, Rohstoffzuführung mit Elektroantrieb, automatisch gesteuert, gesichert
- **Fremdkühlung**, - schützt vor Zerstörung

TWIN 1000 PELLETPRESSE

Das gemeinsame Merkmal der Schneidmühle ist der geringe Stromverbrauch, abhängig vom Rohmaterial und seiner Eigenschaft Vorbereitungen für die gesamte

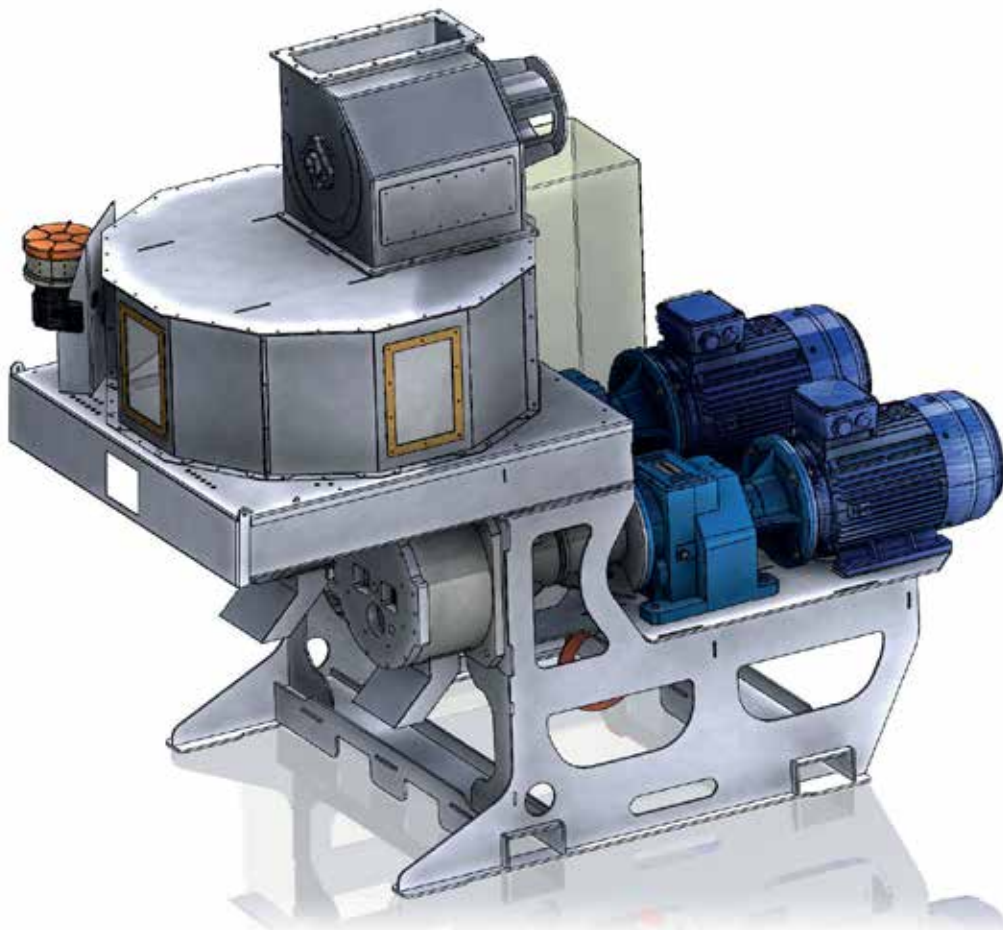
Linie nur 60 - 80 kWh/t für Sägespäne und Späne.

LEISTUNG
bis 1.000 kg/h

TISCH - KÖRPER - AUSRÜSTUNG & SENSOREN

verringern die Anwesenheit des Bedieners und verzeihen seine Fehler

- **Der Körper** ist so konstruiert und hergestellt, sodass Teile einfach ausgetauscht werden können und die Wartung so einfach wie möglich wird, - Servicearbeiten erleichtert und beschleunigt werden können.
- **Ein Tank** mit dem vorbereiteten Rohmaterial wurde auf den Tisch gestellt, anschließend Vorbereitung des Pelletierungsmaterials
- **Puffer** - 3 Sichtfenster und mechanische (Dreh-)Sensoren wurden eingebaut das Vorhandensein des Rohmaterials - der Bediener kann den Mischprozess von jedem Punkt aus sehen
- **Eine Gravitationshammermühle** wird auf den Behälter gesetzt, gleicht die Fraktion aus, schützt vor unkontrolliertem Stoppen der Maschine.



Unsere Produktionslinien sind modular aufgebaut, sodass der Kunde sie individuell anpassen kann. Leistung im Einklang mit der Entwicklung Ihres Unternehmens...

PRODUKTIONS- LINIEN

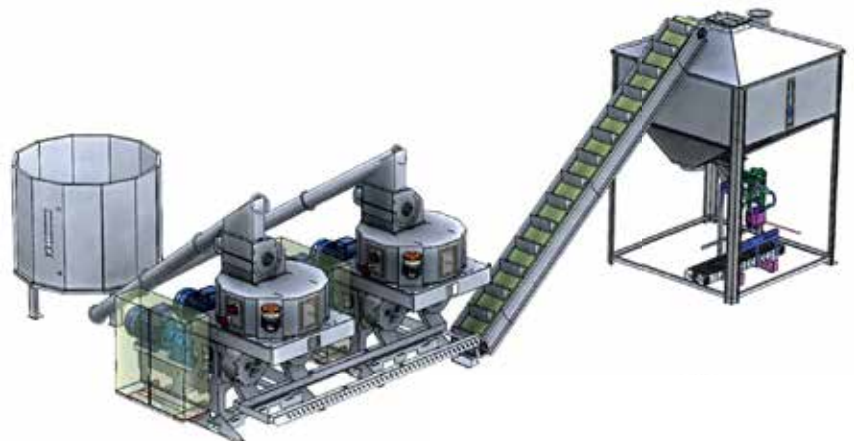
**SINGLE 500 kg/h oder
TWIN 1000 kg/h**

- Bunker
- Förderband
- Verpackungstation



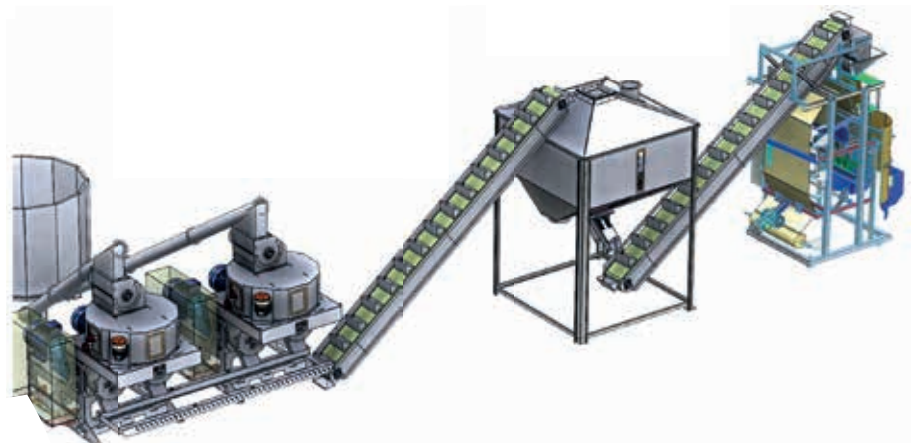
2x TWIN 2000 kg/h

- Bunker
- Förderband
- Verpackungstation
manual



2x TWIN 2000 kg/h

- Bunker
- Förderband
- Verpackungstation
Vollautomat



ERGONOMIE

ERGONOMIE erleichtert die Arbeit des Bedieners und reduziert seine Anwesenheit auf ein Minimum

- Integrierter Schaltschrank - kein Kabelsalat außerhalb des Maschinenraums
- Oberhalb der Mühlen ist ein angeordnetes Bedienfeld. Die Beobachtung, Steuerung und Einstellung des Prozesses kann an einem Ort erfolgen
- Leichte Verbrauchsmaterialien, Matrix für Kapazität 400 - 750 kg/h wiegt nur 24 - 27 kg sehr einfache Handhabung
- Die Maschine ist so sensorisch, dass der Granulier Vorgang automatisch erfolgen kann
- Walzenschmierung - eliminiert Bedienungsfehler - verlängert die Lebensdauer
- Wälzlager montierte Lampe am Korpus und im Schaltschrank erleichtert die Arbeit des Bedieners

STEUERUNG

steuert automatisch den Prozess - reduziert Präsenz Bediener - senkt Produktionskosten

- AUTO PILOT-System - der Bediener erhält laufend Informationen über herannahende Fahrzeuge Alarme und Leitungsstörungen - der Operator kann vorher reagieren Ausfall auftritt - schützt vor unkontrolliertem Stoppen
- Das SOFT START/STOP-System – sanftes Beschleunigen und Stoppen der Linie – macht Schluss die Möglichkeit des Festfressens der Matrix - schützt die Lager und andere Elemente vor der Vernichtung - keine damit verbundenen Ausfallzeiten
- Das TEMPOMAT-System – kontinuierliche Verfolgung der eingestellten Betriebsparameter – steigert die Effizienz, lindert vorübergehende Intensitätsspitzen, reduziert Produktionskosten
- LINE - sequentielles Hoch- und Herunterfahren aller Geräte - verzeiht Bedienungsfehler

TECHNOLOGIE

- Kontinuierliche Messung von Parametern und automatische Einstellungen - Steigerung der Produktivität
- Manuell verstellbarer Additivdosierer - Produktivität steigern, reduzieren Verschleiß von Verschleißteilen, erleichtert das Pelletieren
- Manuell verstellbarer Wasserspender - reduziert die Einbindung des Personals dabei Luftmagnetventil - automatische Reinigung der Pelletier Kammer - reduziert die Beteiligung des Bedieners am Prozess
- Der Hammermühle hilft dabei, die richtige Menge an Rohmaterial zuführen – erhöht die Effizienz, während der Stromverbrauch reduziert wird
- Die Tanks/Puffer und die Einstellung werden nach Kundenwunsch ausgewählt



Mobile Pellets-Produktionslinie für Rundholz.

PRODUKTIONS- LINIEN **KUNDEN- SPEZIFISCH**



**SEHR GERNE ERFÜLLEN WIR AUCH IHRE
PELLET - PRODUKTIONS - WÜNSCHE**

www.pellet-line.de